

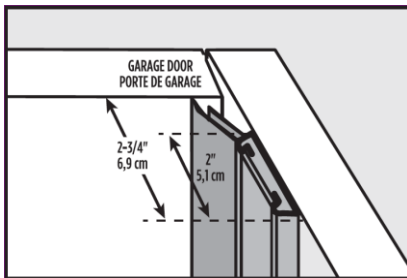
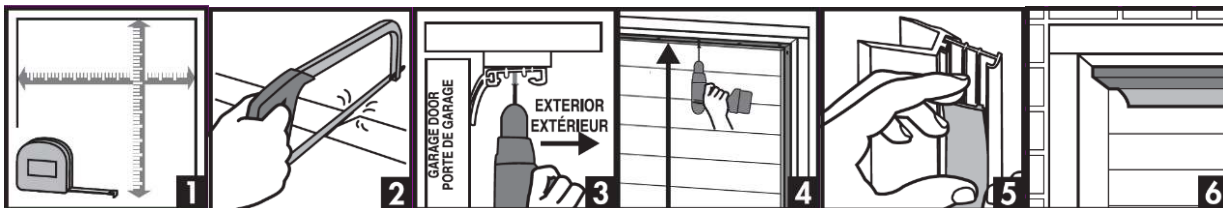
GARAGE DOOR SEAL

Top & Sides

TOOLS NEEDED:



INSTRUCTIONS:



INSTALLATION DETAILS:

Install on the exterior side of the door. Insulation must be in contact with the entire door for a complete seal. Keep garage door closed during installation. Test opening and closing before final positioning.



M-D Canada, a division of M-D Building Products

Headquarters

5720 Ambler Drive, Mississauga, ON, L4W 2B1
1-800-565-6653 | service@mdteam.com

Retail Distribution Center

2994 Peddie Rd, Unit 2, Milton, ON L9T 6Y9
1-888-908-1036 | retailorders@mdteam.com

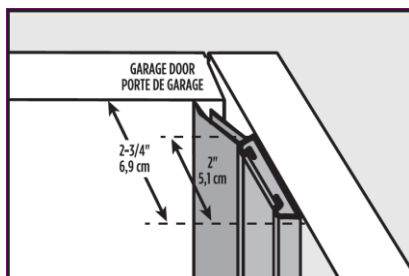
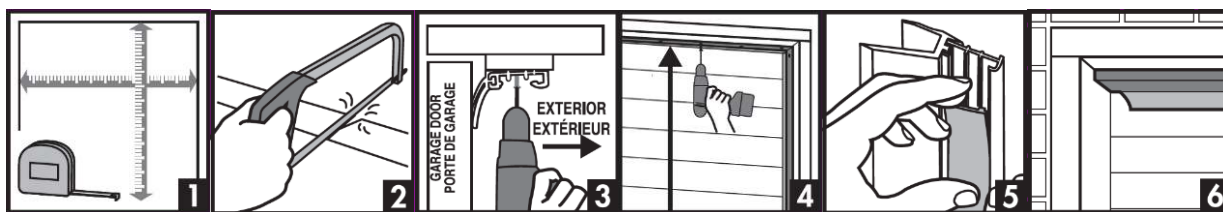
JOINT DE PORTE DE GARAGE

Dessus et côtés

OUTILS NÉCESSAIRES :



INSTRUCTIONS :



DÉTAILS POUR L'INSTALLATION :

Se pose sur le côté extérieur de la porte. La partie isolante doit être en contact avec toute la porte pour une bonne étanchéité. Garder la porte de garage fermée durant l'installation. Tester l'ouverture et la fermeture avant le positionnement final.



M-D Canada, une division de M-D Building Products

Siège social

5720 Ambler Drive, Mississauga (Ontario) L4W 2B1
1 800 565-6653 | service@mdteam.com

Centre de distribution au détail

2994 Peddie Road, Unit 2, Milton (Ontario) L9T 6Y9
1 888 908-1036 | retailorders@mdteam.com